
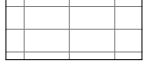
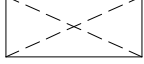



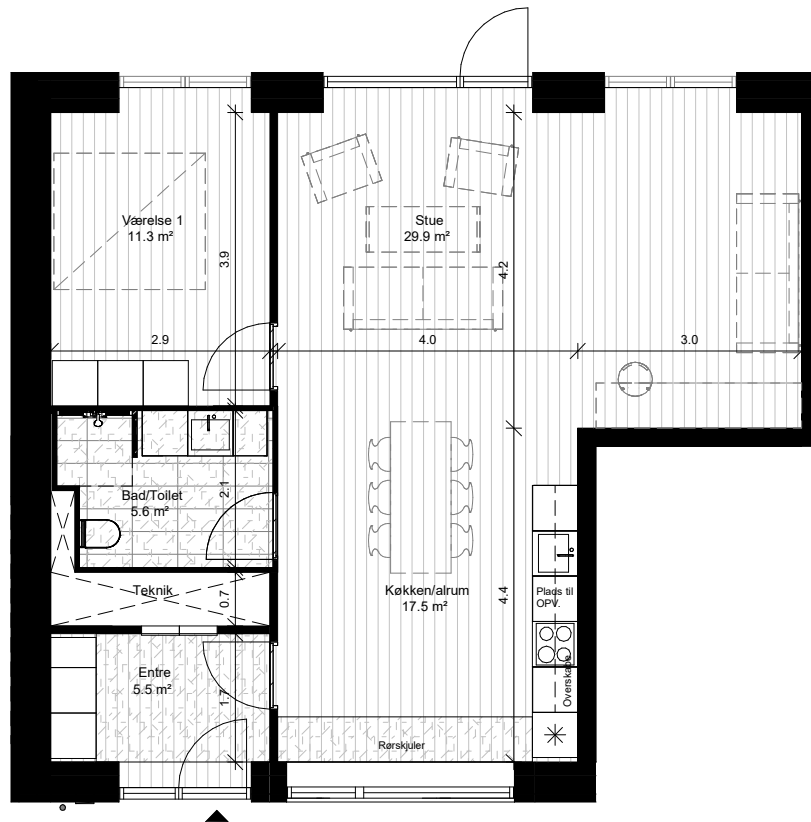
Signaturforklaring

| | |
|---|---------------|
|  | Trægulv |
|  | Klinkegulv |
|  | Skakt |
|  | Nedhængt loft |

Generelt:

Alle mål er i meter
Der må ikke måles på tegningen.
Løst inventar er ikke indeholdt i projektet.

Boligtypen er vist med altan, hvor samme boligtipe fremgår med terrasse i stueplan.



87,8m² + fællesarealer (Svalegang og elevator)

Boligtype B2
1 : 100